



NATUURLIJKE AFSLUITINGEN

PRODUITS DE CLÔTURES NATURELS

NATUURLIJKE MATTEN

- * BAMBOE MATTEN
- * ERICA MATTEN
- * TOEBEHOREN

pg 1

OCCULTATION NATUREL

- * NATTE EN BAMBOU
- * BRANDES DE BRUYÈRE
- * ACCESSOIRES

ECOLOGISCHE AFSLUITINGEN EN PALEN

- * GEKLIEFDE OMHEININGEN
- * POORTEN EN POORTKADERS
- * VLECHTWERK HAZELAAR
- * KASTANJE PALEN
- * ACACIA PALEN

pg 2

CLÔTURES ET PIQUETS ECOLOGIQUE

- * CLÔTURE FENDUE
- * PORTILLONS ET CADRE EN CHÊNE
- * TRESSAGE NOISETIER
- * PIQUETS EN CHÂTAIGNER
- * PIQUETS EN ACACIA

BAMBOESTOKKEN

pg 3

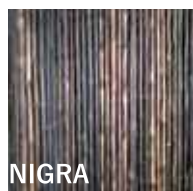
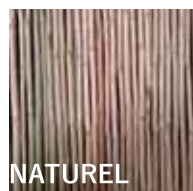
TUTEURS BAMBOU

NATUURLIJKE ZICHTREMMENDE MATTEN

NATTES BRISE VUE NATURELS

BAMBOE UIT VOLLE STOKKEN

NATTE AVEC BAMBOU ENTIER



C.010.300	180X180	NATUREL
C.010.302	100X180	
C.010.310	180X180	NIGRA

BAMBOE Ø 1,5 À 2 CM
GEBONDEN MET VERZINKTE DRAAD
LIÉ AU FILS GALVANISÉS

GESPLETEN BAMBOEMAT

LATTIS EN BAMBOU REFENDU



C.010.405	100X500
C.010.415	150X500
C.010.425	200X500

GEBONDEN MET VERZINKTE DRAAD
LIÉ AU FILS GALVANISÉS

ERICA MAT MEDIUM

BRANDE DE BRUYÈRE MEDIUM



C.010.500	100X500
C.010.510	150X500
C.010.520	180X500
C.010.530	200x500

ROESTBESTENDIGE DRAAD
FIL ANTIROUILLE
DIKTE +/- 2CM

DEZE MATTEN ZIJN NIET 100% ZICHTDICHT, INDIEN U DIT WENST KUNT U DE MATTEN DUBBEL PLAATSEN OF DE EUROPESE MATTEN GEBRUIKEN.

LES NATTES CI-DESSUS NE SONT PAS OPAQUE, SI VOUS SOUHAITEZ, IL FAUDRA LES PLACER EN DOUBLE OU FAIRE APPEL À LA QUALITÉ OU EUROPÉENNE

VARIATIE VAN 10% IN LENGTE IS MOGELIJK
VARIATION DE 10% DE LONGEUR EST POSSIBLE

EUROPESE ERICA MAT

BRANDE DE BRUYÈRE EUROPÉEN



C.010.717	100X200	MATTEN DICHTE BINDING/NATTES DENSE
C.010.718	150X200	VERZINKT/GALVA
C.010.719	180X200	DIKTE/ ÉPAISSEUR: +/- 3CM
C.010.720	200X200	DEZE ERICA MAT IS DUBBEL GEVOUWEN CETTE NATTE EST PLIÉ EN DEUX

BINDINGSMATERIAAL VOOR MATTEN

MATÉRIEL DE FICTION POUR LES NATTES



GEPLASTIFICEERDE BINDDRAADJES
FIL DE LIGATURE PLASTIFIÉ

C.010.731	L.16cm // 2500st/5M	GROEN	C.010.732	L.16cm // 2500st/5M	ZWART
C.010.734	L.20cm // 2500st/5M	VERT	C.010.736	L.20cm // 2500st/5M	NOIR
C.010.740	BINDAPPARAAT/OUTIL DE LIAGE				

ECOLOGISCHE AFSLUITINGEN EN PALEN

CLÔTURES ET PIQUETS ECOLOGIQUE

GEKLIEFDE OMHEINING

CLÔTURE FENDUE



SPATIE/ESPACE 8 À 10 CM

C.100.305	h100X500cm
C.100.315	h120X500cm
C.100.325	h150X500cm
C.100.335	h175X500cm

SPATIE/ESPACE 4 À 5 CM

C.100.344	h60X1000cm
C.100.345	h100X500cm
C.100.355	h120X500cm
C.100.365	h150X500cm
C.100.375	h175X500cm

BINDING MET VERZINKTE DRAAD
LIÉE AVEC DES FILS GALVANISÉS

HOUTSOORT: KASTANJE
BOIS: CHATAIGNER

POORTEN EN POORTKADERS

PORTILLONS ET CADRE EN CHÊNE



POORTEN/PORTILLONS

C.100.377	h100xb100cm
C.100.378	h120xb100cm



POORTKADER IN EIK CADRE EN CHÊNE

C.100.383	h80xb120cm
C.100.385	h100xb120cm
C.100.384	h80xb150cm
C.100.386	h100xb150cm
C.100.387	h180xb100cm

TOEBEHOREN

VIERKANTE PAAL/POTEAU CARRE	C.100.382	200cm 9/9
VERZINKTE KRAMMEN 3KG / AGRAFE GALVA 3KG	C.140.350	DOOS
HANG- EN SLUITWERK / CHARNIÈRES ET SERRURE	C.140.250	SET

HORIZONTAAL VLECHTWERK IN HAZELAAR

TRESSAGE HORIZONTAL EN NOISETIER



①

C.080.208	① h180xb150
C.080.209	h180xb180
C.080.210	② h75xb150
C.080.212	③ h25xb200



③



②

KASTANJE PALEN

PIQUETS EN CHÂTAIGNER



C.100.393	160cm Ø6/8
C.100.394	180cm Ø6/8
C.100.395	200cm Ø6/8

C.100.397	160cm Ø8/10
C.100.398	180cm Ø8/10
C.100.399	200cm Ø8/10
C.100.400	250cm Ø8/10

ACACIA PALEN

PIQUET EN ACACIA



C.100.426	160cm Ø6/8
C.100.427	180cm Ø6/8
C.100.405	160cm Ø8/10
C.100.406	180cm Ø8/10
C.100.407	200cm Ø8/10
C.100.408	250cm Ø8/10

C.100.417	180cm Ø10/12
C.100.418	200cm Ø10/12
C.100.419	250cm Ø10/12

ANDERE MATEN MOGELIJK OP AANVRAAG
AUTRES DIMENSIONS DISPONIBLES SUR DEMANDE

GESCHUURDE ROBINIA PAAL

POTEAUX ROBINIER PONCÉS



C.100.000	300cm Ø10-12
C.100.001	400cm Ø10-12
C.100.002	300cm Ø14-16
C.100.003	400cm Ø14-16
C.100.004	500cm Ø14-16
C.100.005	600cm Ø14-16

OP BESTELLING / SUR COMMANDE

C.100.006	300cm Ø18-20
C.100.007	400cm Ø18-20
C.100.008	500cm Ø18-20
C.100.009	600cm Ø18-20
C.100.010	300cm Ø20-25

STEUNSTOKKEN BAMBOE

TUTEURS EN BAMBOU

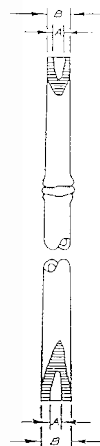
rechte bamboestokken

Scherpe bochten of krommingen zal het terugspringen van de bamboe veroorzaken waardoor u hem niet in de grond krijgt.

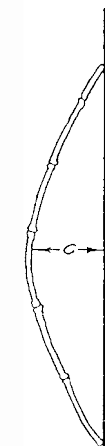
Het centrum van de bamboe mag niet meer dan 1 duim uit de projectie liggen.



Doorsnede A mag niet meer bedragen dan 50 % van B.



De lengte C moet minimaal gelijk zijn aan 12 duim zonder breuk wanneer kracht wordt uitgeoefend op de top van de bamboestok.



C.080.110	120cm	Ø12/14mm	250/BAAL
C.080.114	150cm	Ø14/16mm	100/BAAL
C.080.120	180cm	Ø16/18mm	100/BAAL
C.080.128	215cm	Ø20/22mm	50/BAAL
C.080.132	244cm	Ø20/22mm	50/BAAL
C.080.140	274cm	Ø22/24mm	50/BAAL
C.080.146	305cm	Ø22/24mm	50/BAAL
3. C.080.166	420cm	Ø30/35mm	25/BAAL